

ИЗМЕНЕНИЕ НА ОБЩ УСТРОЙСТВЕН ПЛАН НА СТОЛИЧНА ОБЩИНА

СЪГЛАСНО §7, АЛ.2 ОТ ПРЕХОДНИТЕ И ЗАКЛЮЧИТЕЛНИ
РАЗПОРЕДБИ НА ЗУЗСО И РЕШ. N:693/19.07.2007 НА СОС

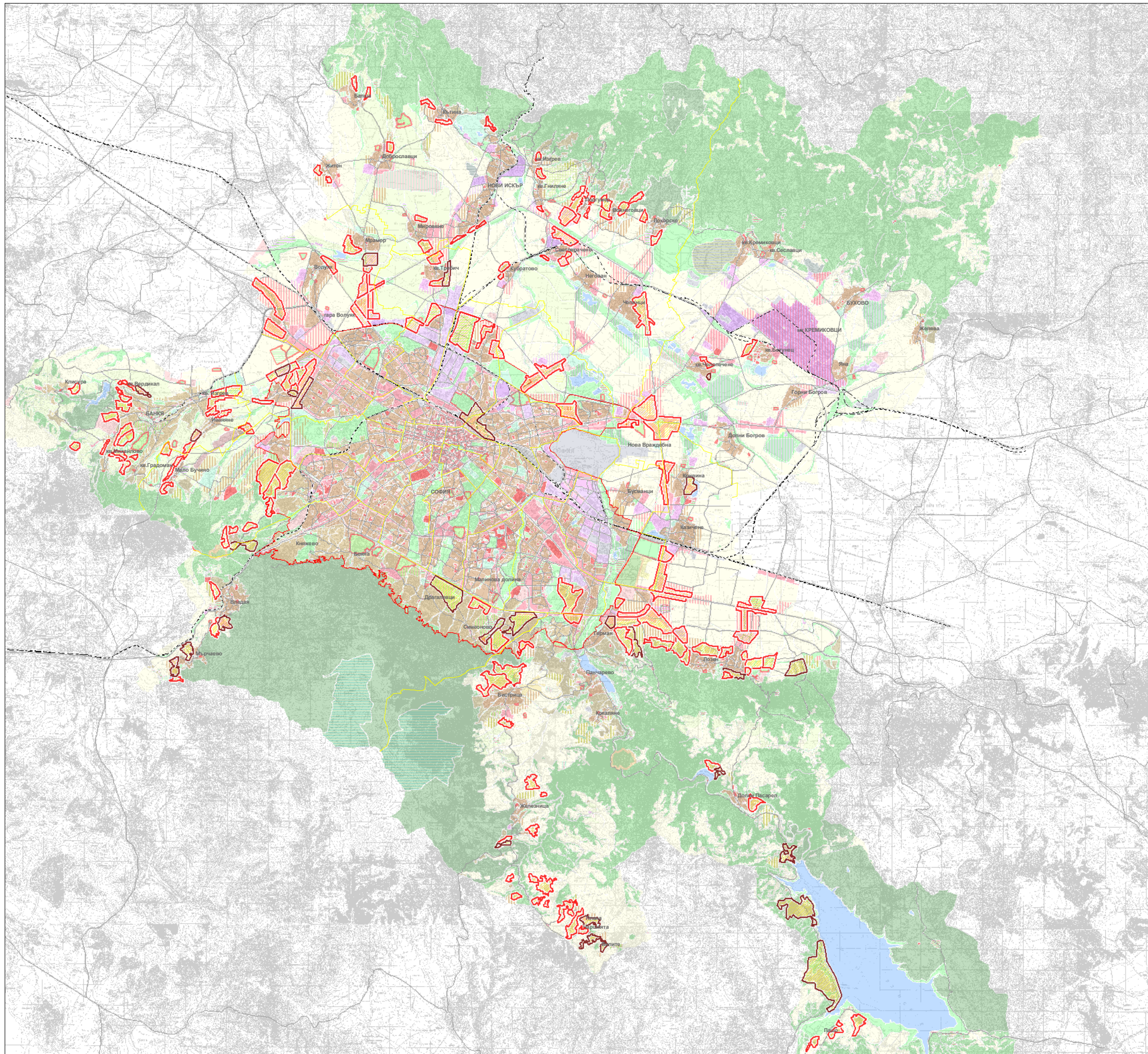


НАСОКИ ЗА ДЕТАЙЛНИ РАЗРАБОТКИ

ТЕРИТОРИИ С НЕОБХОДИМОСТ ОТ ИЗГОТВЯНЕ
НА ЦЯЛОСТЕН ПУП, ПРЕДИМНО С ПРИЛАГАНЕ
НА ЧЛЕН 16 ОТ ЗУТ

ЛЕГЕНДА

- Граница на админ. район на СО
- Граница на зони с необходимост от изготвяне на цялостен ПРЗ, при прилагане на чл.16 от ЗУТ
- Граница на зони с необходимост от изготвяне на нов цялостен ПРЗ
- Строителна граница на гр.София



СТОЛИЧНА ОБЩИНА
Дирекция "Архитектура и градоустройство"
ОП "Софпроект - Общ градоустройствен план"