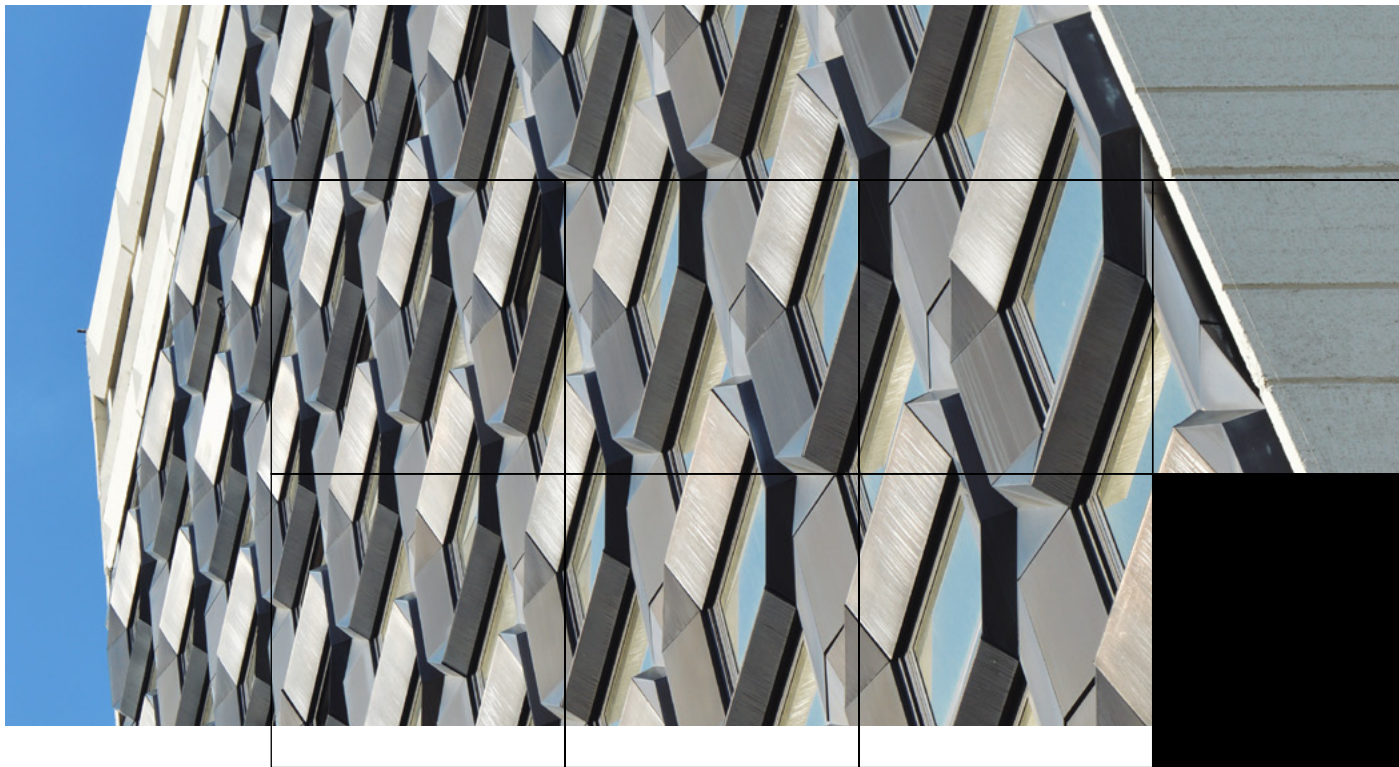


22. Хотел “Родина”

Хотел “Родина” е представителен хотел, завършен през 1984 г., и разположен на площад “Руски паметник” в София. Той е най-високата сграда в града до Второто десетилетие на XXI век и продължава да бъде един от най-важните му вертикални акценти.



ДРУГИ ИМЕНА

Хотел-ресторант “Руски паметник”

МЕСТОПОЛОЖЕНИЕ

ул. “Ген. Тотлебен” №8

ПЕРИОД НА ПОСТРОЯВАНЕ

Хотел “Родина” е построен след конкурс, обявен от “Балкантурист” през 1964 година. В периода 1964 - 1974 г. конкурсният проект е преработван, разработвани са варианти и е достигнато до окончателен проект. Идейният архитектурен проект е утвърден от МС на НРБ през 1973 година. Строителството на сградата започва през 1975 г. и продължава до 1984 г. след прекъсване през 1976 г. поради проблеми с конструктивния проект за фундиране на сградата предвид почвените условия на терен.

ПРОЕКТАНТИ

Архитектура: авторски колектив на “Туристпроект” в състав арх. Тодор Кожухаров, арх. Евлоги Цветков, арх. Любен Трайков, арх. Конгарева

КРАТКО ОПИСАНИЕ

Хотел “Родина” е композиция от широкоплощно ниско тяло и високо тяло от два разместени паралелепипеда - класическа комбинация за градски хотел на следвоенния модернизъм. Сградата има лаконичен, но характерен архитектурен образ, който работи с две основни изразни средства: видимият бетон, който присъства както като фигурирана обработка на тесните калканни стени на високите хотелски тела, така и като пластични бетонни елементи и алуминиевите фасадни пластични елементи, с които декоративно е обогатен растерът на дългите фасади на високите хотелски тела.

Хотелът има еkleктичен интериор, който отразява дългият период на строителство и проектиране и различните влияния през тези три десетилетия на XX век.

АКЦЕНТИ ОТ ОЦЕНКАТА НА КУЛТУРНАТА ЗНАЧИМОСТ

Архитектурно-строителна стойност и иновативност

- Хибриден образ, съчетаващ класическа модернистична композиция от ниско и високо тяло и пластично оформени фасади, характерни за по-късните модернистични разслоения
- Съчетание на лаконичност и богат детайл в различните нива на възприемане
- Различен подход в употребата на видим бетон
- Визуална връзка с Витоша

Устройствена стойност

- Основен акцент на площад “Руски паметник”
- Доминираща обемно-пространствена, силуетна и композиционна роля в ареала
- Визуален репер, участващ във формирането на отличителния градски силует на фона на планината Витоша

Автентичност и степен на съхраненост

- Напълно съхранени са функционалната и образната автентичност
- Запазено автентично въздействие на силуета в градския пейзаж

ПРЕДЛОЖЕНА ЗА:

Архитектурно-строителна недвижима културна ценност от най-ново време с местно значение